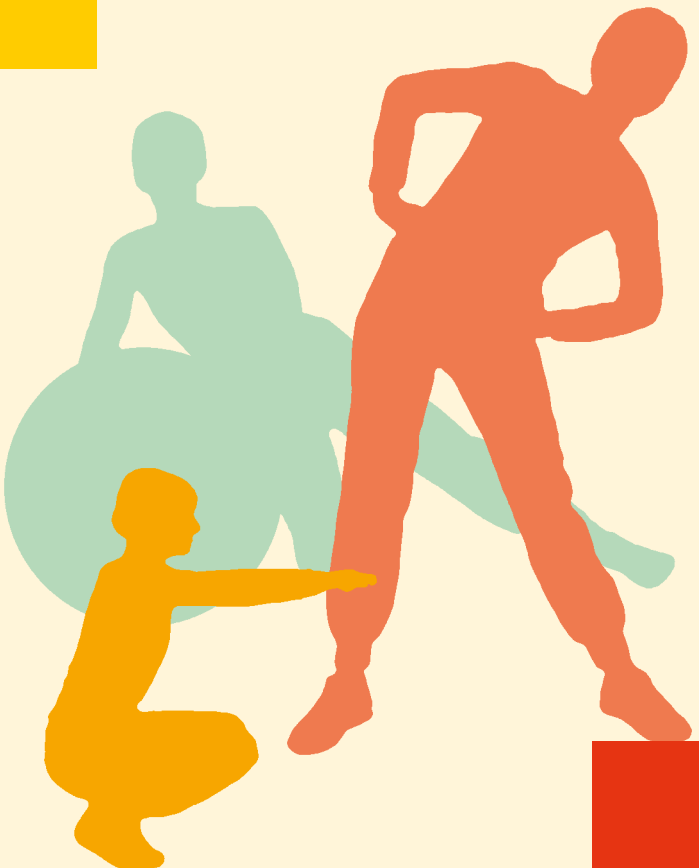




Landeshauptstadt  
München  
**Referat für  
Bildung und Sport**

Bildung und **Sport**

## Sport und Fitness für Frauen aus aller Welt



# Sport und Fitness für Frauen aus **aller** Welt

Ein Sportangebot von Frauen mit Frauen  
und für Frauen aus aller Welt.

## Wir

- haben qualifizierte Übungsleiterinnen aus aller Welt
- bieten ein variantenreiches Programm zur Förderung der Beweglichkeit, Koordination, Kraft, Ausdauer
- sporteln in nicht einsehbaren Räumen
- wollen, dass Sie sich wohlfühlen

## Sie

- haben Freude an der Bewegung
- Lust auf Austausch mit anderen Frauen
- wollen endlich nicht mehr alleine sporteln
- möchten mit viel Spaß fit werden
- trauen sich Neues auszuprobieren

## Neugierig geworden?

Referat für Bildung und Sport · Sportamt  
Sportsoziale Themen  
Bayerstraße 28 · 80335 München  
sportsoziale.themen@muenchen.de  
www.muenchen.de

oder

Übungsleiterin interkulturell C  
im Breitensport  
Carmen Roloff  
Mobil (0179) 6 64 61 42  
carmen.roloff@gmx.net



# Sport

für Frauen aus aller Welt

## Wann und wo?

### ■ Jeden Freitag seit 10. Oktober 2014

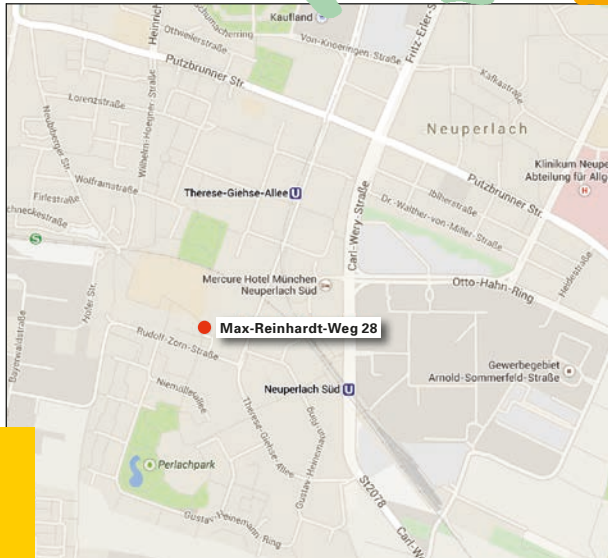
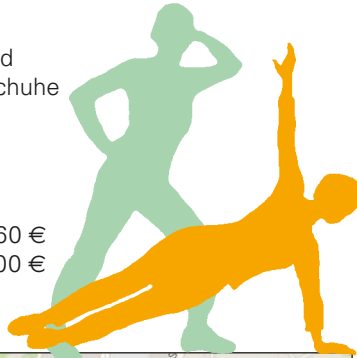
(nicht in den Schulferien!)

- Von 9:30 bis 11:00 Uhr
- Gymnastikhalle gegenüber des Heinrich-Heine-Gymnasiums
- Max-Reinhardt-Weg 28, 81739 München (Neuperlach)
- Öffentliche Anfahrt über U-Bahn-Haltestelle Therese-Giehse-Allee oder U-Bahn-Haltestelle Neuperlach-Süd (jeweils Linie 5)
- Bitte ein Handtuch und saubere Hallensportschuhe mitbringen

### ■ Kosten

FreizeitSport-Ticket:

- Einzelticket 2,60 €
- 4er-Streifenkarte 10,00 €



# Fitness

für Frauen aus aller Welt

## Wann und wo?

### ■ Jeden Dienstag seit 7. Oktober 2014

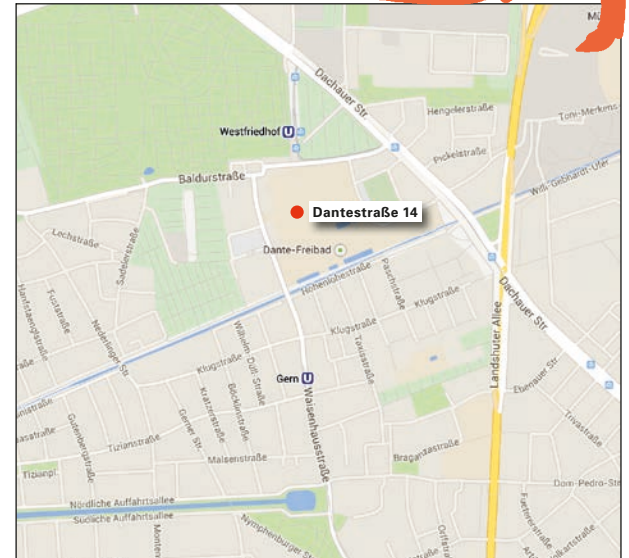
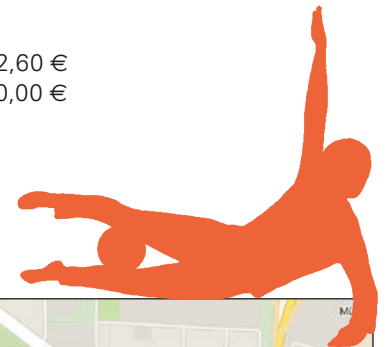
(nicht in den Schulferien!)

- Von 10:30 bis 11:30 Uhr
- Turnhalle in der Dantestraße 14, 80637 München
- Öffentliche Anfahrt über U-Bahn-Haltestelle Gern oder U-Bahn-Haltestelle Westfriedhof (jeweils Linie 7)
- Bitte ein Handtuch und saubere Hallensportschuhe mitbringen

### ■ Kosten

FreizeitSport-Ticket:

- Einzelticket 2,60 €
- 4er-Streifenkarte 10,00 €



# Hier gibt's die **Tickets**

## ■ **Stadtinformation im Rathaus am Marienplatz**

- Mo bis Fr 10.00–20.00 Uhr
- Sa 10.00–16.00 Uhr

[www.muenchen.de](http://www.muenchen.de)

- ## ■ **MünchenTicket** und die angeschlossenen Verkaufsstellen siehe [www.muenchenticket.de](http://www.muenchenticket.de) oder Telefon (089) 54 81 81 81

## ■ **M-net Shops**

- Karlsplatz (Stachus) – Stachus Passagen
- Bahnhofplatz 1 (HBF-Sperrengeschoss)
- Leopoldstr. 76
- Hohenzollernstr. 76
- Rotkreuzplatz 1
- Tegernseer Landstr. 64
- M-net Zentrale Emmy-Noether-Str. 2, Gebäudeteil E

[www.m-net.de](http://www.m-net.de)

## ■ **BildungsLokale** (nur Streifenkarte)

- BildungsLokal Hasenberg  
Linkstraße 56 · 80933 München  
Telefon (089) 31 20 21 15 oder 31 20 21 18  
[bildungslokal-hb@muenchen.de](mailto:bildungslokal-hb@muenchen.de)
- BildungsLokal Neuaubing/Westkreuz  
Limesstraße 81 · 81243 München  
Telefon (089) 81 05 93 79 20 oder 81 05 93 79 21  
[bildungslokal-n-w@muenchen.de](mailto:bildungslokal-n-w@muenchen.de)
- BildungsLokal Neuperlach  
Peschelanger 8 · 81735 München  
Telefon (089) 62 83 75 31 oder 62 83 77 51  
[bildungslokal-np@muenchen.de](mailto:bildungslokal-np@muenchen.de)
- BildungsLokal Schwanthalerhöhe  
Ligsalzstraße 2 · 80339 München  
Telefon (089) 50 02 81 30 oder 50 02 87 49  
[bildungslokal-sh@muenchen.de](mailto:bildungslokal-sh@muenchen.de)

[www.muenchen.de](http://www.muenchen.de)

### **Öffnungszeiten:**

Montag 14:00–18:00 Uhr  
Dienstag 9:00–13:00 Uhr  
Mittwoch geschlossen  
Donnerstag 13:00–17:00 Uhr  
Freitag 9:00–13:00 Uhr

